

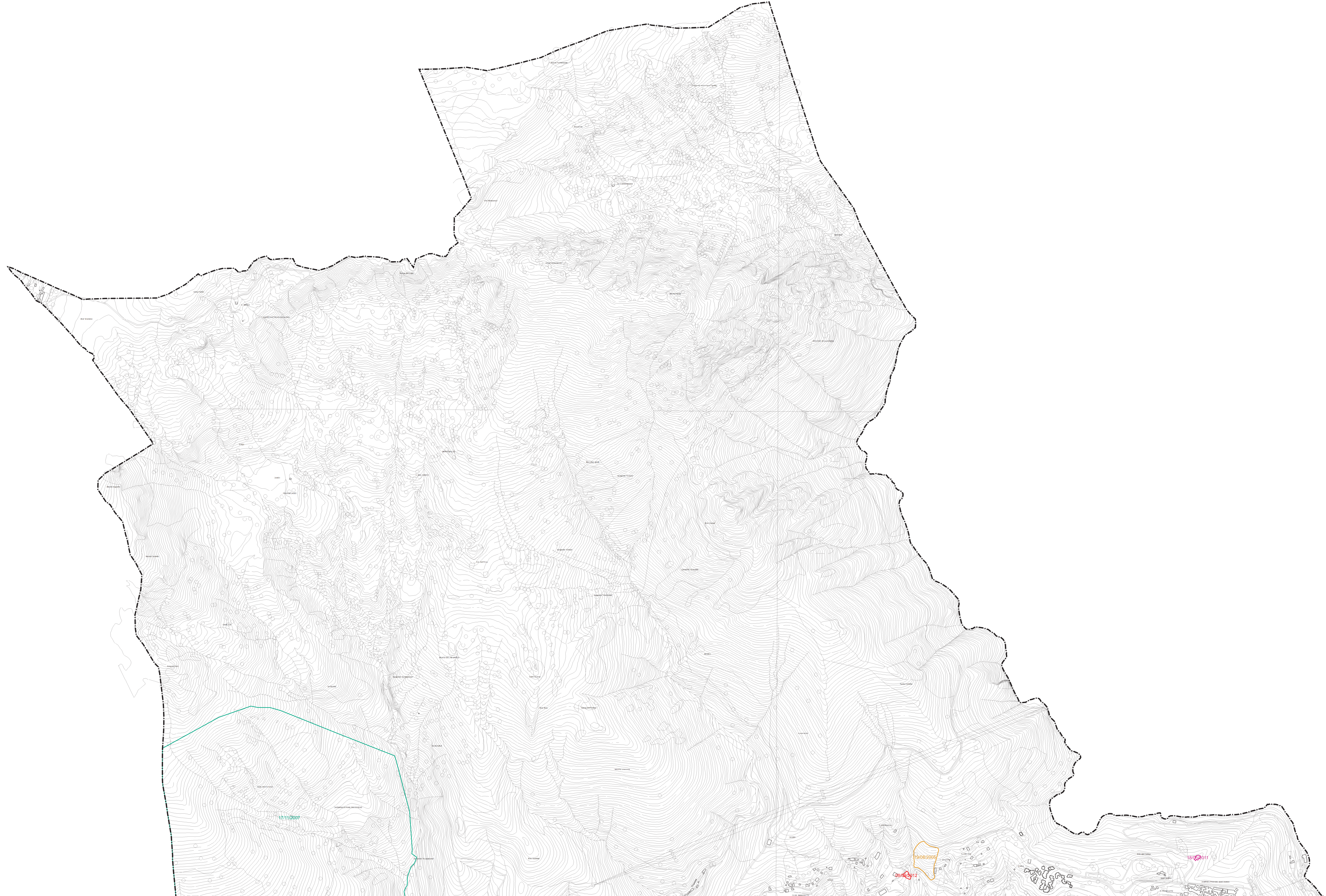
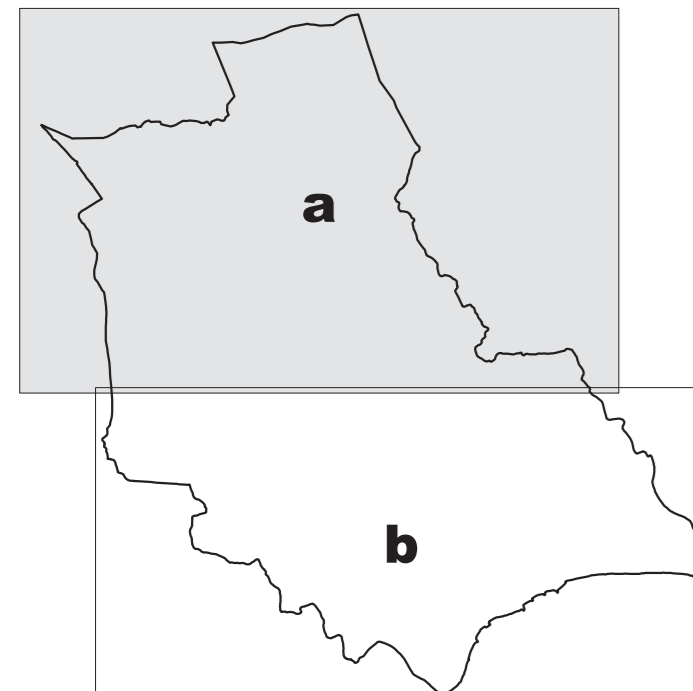
LEGENDA

Confine amministrativo comunale

CATASTO SOPRASSUOLI PERCORSI DAL FUOCO

- Anno 2016 (DGC 42 del 27-02-2017)
 1. 08/10/2016 in località Ciazze
- Anno 2015 (DGC 184 del 19-12-2016)
 1. 05/09/2015 in località Salta Mavetti
- Anno 2014 (DGC 60 del 11-05-2015)
 1. 13/05/2014 in località Maves
- Anno 2012 (DGC 59 del 22-04-2013)
 1. 10/09/2012 in località Salta Mavetti
 2. 08/09/2012 in località Valone
 3. 19/09/2012 in località Splendoria
 4. 20/09/2012 in località Mavetti
- Anno 2011 (DGC 135 del 17-09-2012)
 1. 30/04/2011 in località Via Strada Romana Inferiore
 2. 19/05/2011 in località Sant'Anna Lerca
 3. 17/08/2011 in località Piani della Madonnetta
 4. 22/08/2011 in località Via Strada Romana Inferiore
 5. 26/09/2011 in località Via Strada Romana Inferiore
- Anno 2010 (DGC 45 del 31-03-2011)
 1. 19/07/2010 in località Vaddolvo
- Anno 2009 (DGC 165 del 24-09-2010)
 1. 25/03/2009 in località Mavetti
 2. 14/04/2009 in località Piani della Madonnetta
 3. 30/07/2009 in località Mavetti - Pissarotta
 4. 01/08/2009 in località Pratozino
- Anno 2007 (DGC 165 del 24-09-2010)
 1. 27/04/2007 in località Capieso
 2. 05/06/2007 in località Mavetti
 3. 23/10/2007 in località Strada Romana
 4. 17/11/2007 in località Pratozino
 6. 11/12/2007 in località Salta Mavetti
- Anno 2005 (DGC 185 del 23-11-2007)
 1. 21/03/2005 in località Schivà
 2. 08/09/2005 in località Madonnetta
 3. 19/08/2005 in località Valone
- Anno 2003 (DGC 15 del 21-02-2005)
 1. 14/02/2003 in località Lodià
 2. 04/08/2003 in località Lerca
 3. 25/08/2003 in località Colle Scorso
- Anno 2002 (DGC 15 del 21-02-2005)
 1. 06/01/2002 in località Perico
 2. 19/01/2002 in località Belvedere
 3. 23/03/2002 in località Bracco delle Fosse
 4. 03/04/2002 in località Sausa
 5. 06/04/2002 in località Ciazze
 6. 23/04/2002 in località Bracco delle Fosse
- Anno 2001 (DGC 15 del 21-02-2005)
 1. 12/09/2001 in località Lamberta
 2. 15/09/2001 in località Pratozino
- Anno 2000 (DGC 15 del 21-02-2005)
 1. 25/02/2000 in località Pratozino
 2. 11/09/2000 in località Arco (Stoppari)

QUADRO UNIONE



COMUNE DI COGOLETO

PIANO URBANISTICO COMUNALE

COMMITTENTE	COMUNE DI COGOLETO via Ratè, n. 64 CAP: 16016 - COGOLETO (GE) tel. 010 91701 - fax 010 9170225	
PROGETTISTA	Arch. Silvano Buzzi di: SILVANO BUZZI & ASSOCIATI 20771 Riva Visariano (BS) Via Bellini, 9 tel. 0365 59581 - fax 0365 595810 e-mail: info@buzziassociati.it PEC: info@pec.buzziassociati.it C.F. - P.I. 03533880179	CO-PROGETTISTI Arch. R. Burlando Arch. C. Buongiovanni Arch. S. Soppa
CONSULENTI	Dott. F. Palazzo Dott. G. Rizzi	
RESP. di COMMESSA COLLABORATORI	501 1	

DOCUMENTO	DESCRIZIONE FONDATIVA SISTEMA DEI VINCOLI STRUTTURE URBANIZZATIVE AREE PERCORSE DAL FUOCO			
T05-06a DF				
02 - ADOZIONE				
F 00	SCALA 1:5.000			
COMMESSA	EMISSIONE	CLIENTE	INCARICO	REDAZIONE
U576	16 novembre 2017	E 321	Febbraio 2010	VERIFICATO 501 REDATTO 1

A TITOLAZIONE DELLE SPERIMENTAZIONI SU DATI DI AUTORE QUESTO QUADRO NON POTRE' ESSERE COPiato, RIPRODOTTO O COMERCIALIZZATO SENZA IL PERMESSO SCRITTO DELL'ARCHITETTO SILVANO BUZZI & ASSOCIATI

CITTÀ METROPOLITANA DI GENOVA
REGIONE LIGURIA